

機種選定

01 | 機種選定のポイント

機種選定には、設置場所の環境(雨線内または雨線外)や使用用途(給気または排気)をご確認いただきご選定ください。

- 防火ダンパー付の商品は72℃、120℃がございます。用途に合わせてご選定ください。
- 商品の据付については、点検、清掃が可能であることをご考慮ください。

1 雨線内・雨線外を考慮した商品の選定

① 雨線内

建物の屋外側面において、のき、ひさしなどの先端からの垂直線に対し、建築物の方向に45°角度で下方に引いた線よりも内側部分(右図参照)、またはこれに類する場所のこと。(雨があたらない場所)



② 雨線外

建物の屋外側面において、「雨線内」以外の場所のこと。(雨があたるところ)



2 換気用途(給気・排気)を考慮した開口部の選定

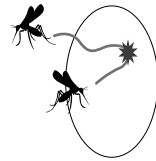
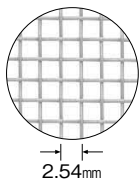
外壁用部材の開口部は、ギャラリ、網、ギャラリ網をラインアップしています。

●給気用には10メッシュ網

10メッシュ網は一般的に防虫用として使用します。

※網目より小さい虫は侵入するおそれがあります。(しょうじょうばえ、うんかなど)

10メッシュ



※網目サイズのご指定については換気送風機用部材 総合カタログをご確認ください。

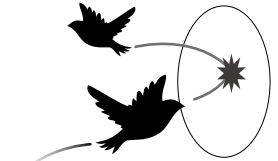
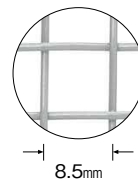
●排気用にはギャラリまたは3メッシュ網

3メッシュ網は一般的に防鳥用として使用します。

ギャラリ



3メッシュ



02 | 環境からの選定 < 代表的な商品のご案内 >

雨対策 雨水浸入対策が必要な場所へ設置する場合



風対策 風が強い環境に設置する場合



音対策 屋外の騒音が気になる環境に設置する場合



汚れ対策 排気汚れや雨垂れ汚れが気になる環境に設置する場合



03 | 建物別選定 < 代表的な商品のご案内 >

	外壁 雨線外	外壁 雨線内	室内
非居住	深形フード AT-FGS ₅ 深形スクエアフード AT-HGS 丸形防風板付 ベントキャップ AT-TCGSJ ₅ 丸形フード AT-MGSJ ₄	ベントキャップ AT-BGS ₄ 薄形 ベントキャップ AT-UGS ₄ 丸形防風板付 ベントキャップ AT-TUGS ₅	レジスター AT-QRKF ₄ 給排気グリル AT-QKN ₃
居住 (戸建)	深形フード AT-FGS ₅ 深形スクエアフード AT-HGS 耐外風 ベントキャップ AT-TBSJ 防音形 ベントキャップ AT-BNSJB	ベントキャップ AT-BGS ₄ 薄形 ベントキャップ AT-UGS ₄ 丸形防風板付 ベントキャップ AT-TUGS ₅	レジスター AT-QRKF ₄ 自然給気 ユニット AT-QNU 自然給気 ユニット AT-QNK ₂ 給排気グリル AT-QKN ₃
居住 (集合・低層階・中層階)	深形フード AT-FGS ₅ 深形スクエアフード AT-HGS 耐外風 ベントキャップ AT-TBSJ 丸形防風板付 ベントキャップ AT-TCGSJ ₅ 角形耐外風フード AT-KMGS 防音形 スクエアフード AT-HGSB 防音形 スクエアフード AT-SHNSUT 防音形 ベントキャップ AT-BNSJB	薄形 ベントキャップ AT-UGSJ ₄ ドレン皿付 ベントキャップ AT-BGSM ベントキャップ AT-BGS ₄ 丸形防風板付 ベントキャップ AT-TUGS ₅ 軒天用 ベントキャップ AT-NBGL ドレン皿付 ベントキャップ AT-BGSW ₄	レジスター AT-QRKF ₄ 差圧給気 レジスター AT-QSUF ₄ 電動給気 シャッター AT-QEF ₄ 給排気グリル AT-QKN ₃
居住 (集合・高層階・超高層階)	深形フード AT-FGS ₅ 深形スクエアフード AT-HGS 耐外風 ベントキャップ AT-TBSJ 丸形防風板付 ベントキャップ AT-TCGSJ ₅ 角形耐外風フード AT-KMGSVW 防音形 スクエアフード AT-HGSB 防音形 スクエアフード AT-SHNS 防音形 ベントキャップ AT-BNSJB	軒天用 ベントキャップ AT-NBGL 丸形防風板付 ベントキャップ AT-TUGS ₅ 防音形軒天 チャンバーボックス AT-SNC 防音形軒天 チャンバーボックス AT-SNCB	セントラル換気用 給排気グリル AT-QKF セントラル換気用 給排気グリル AT-QKSF セントラル換気用 給気グリル AT-QKH ₂ 給排気グリル AT-QKN ₃

非居住

居住 (戸建)

居住 (集合・低層階・中層階)

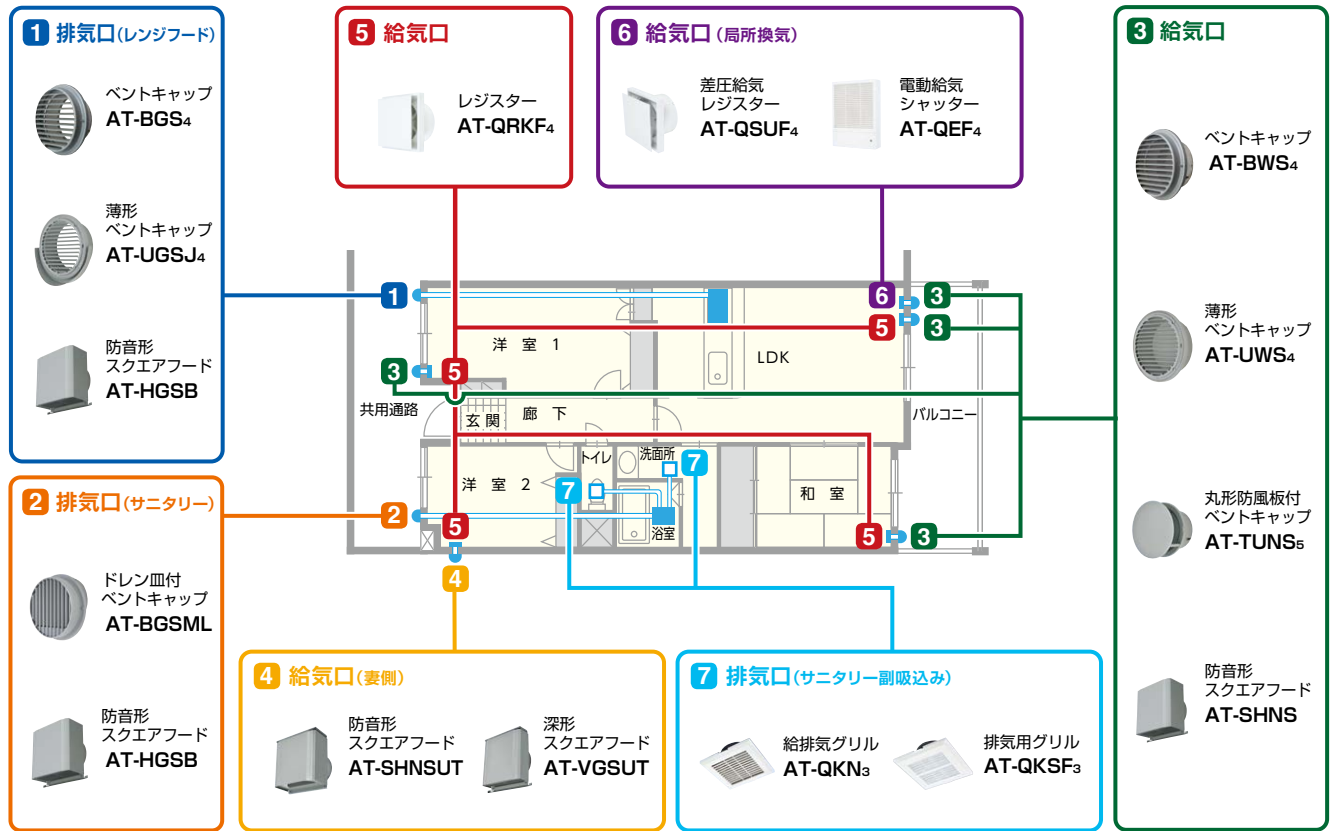
第3種換気

居住 (集合・高層階・超高層階)

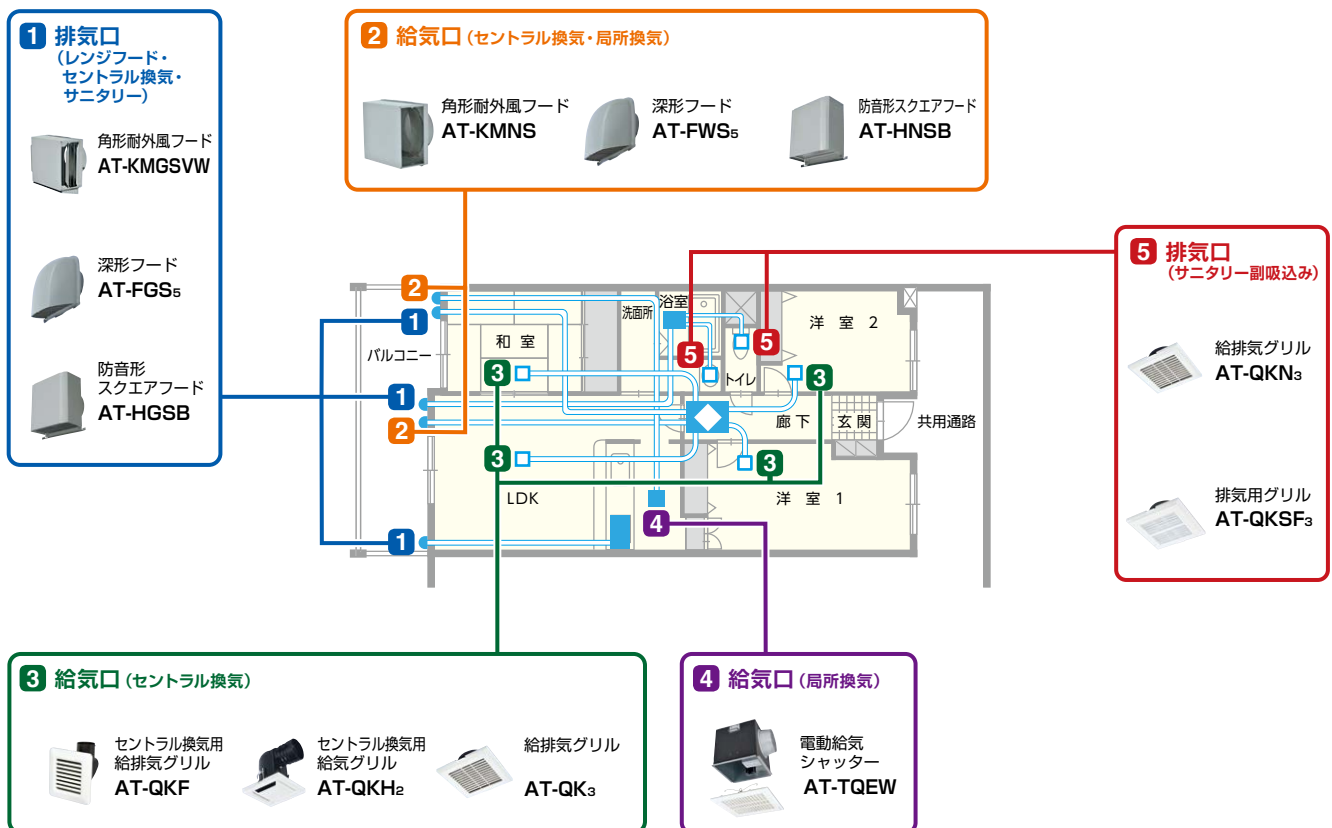
第1種換気

機種選定 〈モデルケース〉

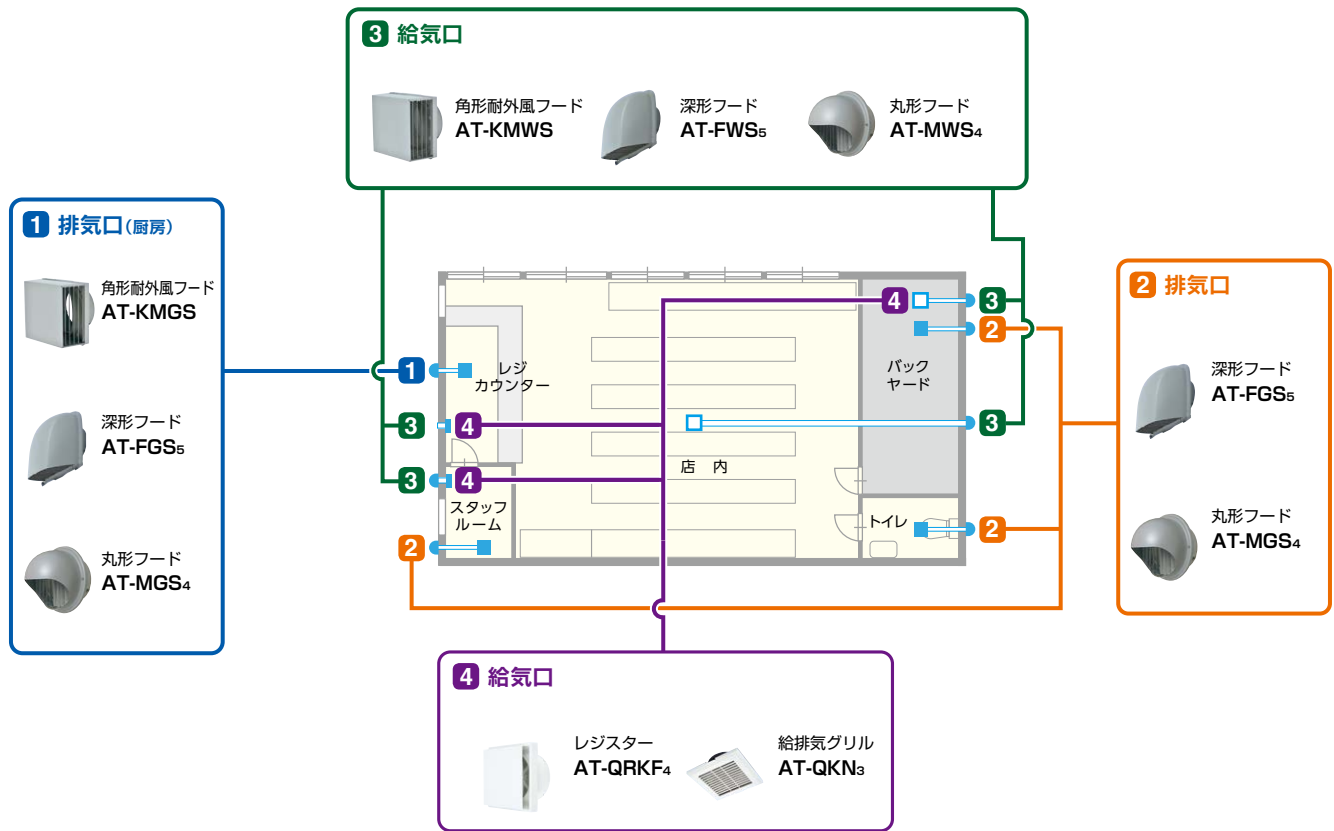
■ 集合住宅（第3種換気）の例 ～低層階・中層階想定～



■ 集合住宅（第1種換気）の例 ～高層階・超高層階想定～



商業施設（店舗）の例



老人保健施設の例

