

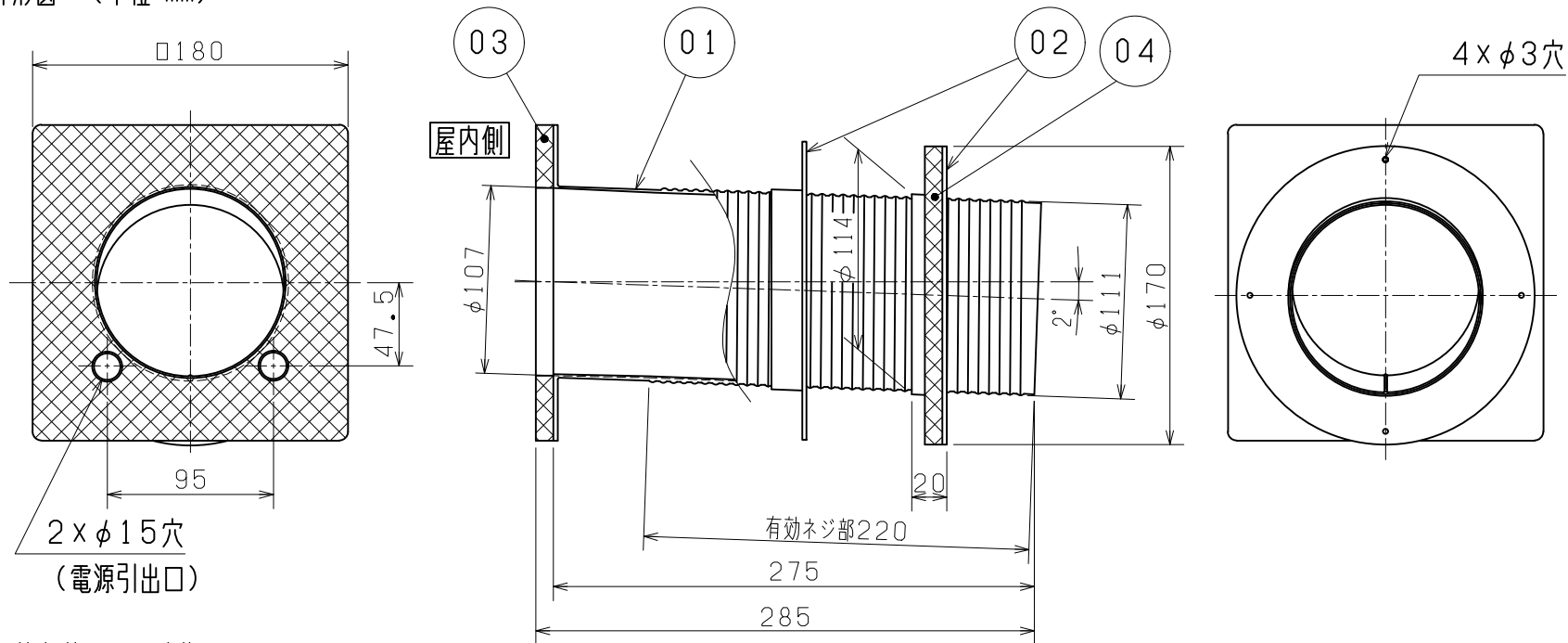
■ 部品表

品番	品 名	材 質	色調・マンセル（近）
01	スリーブ	PP樹脂	オフホワイト
02	ナット	PP樹脂	オフホワイト
03	気密パッキン	ウレタン発泡材 10mm	ブラック
04	気密パッキン	ウレタン発泡材 10mm	ブラック

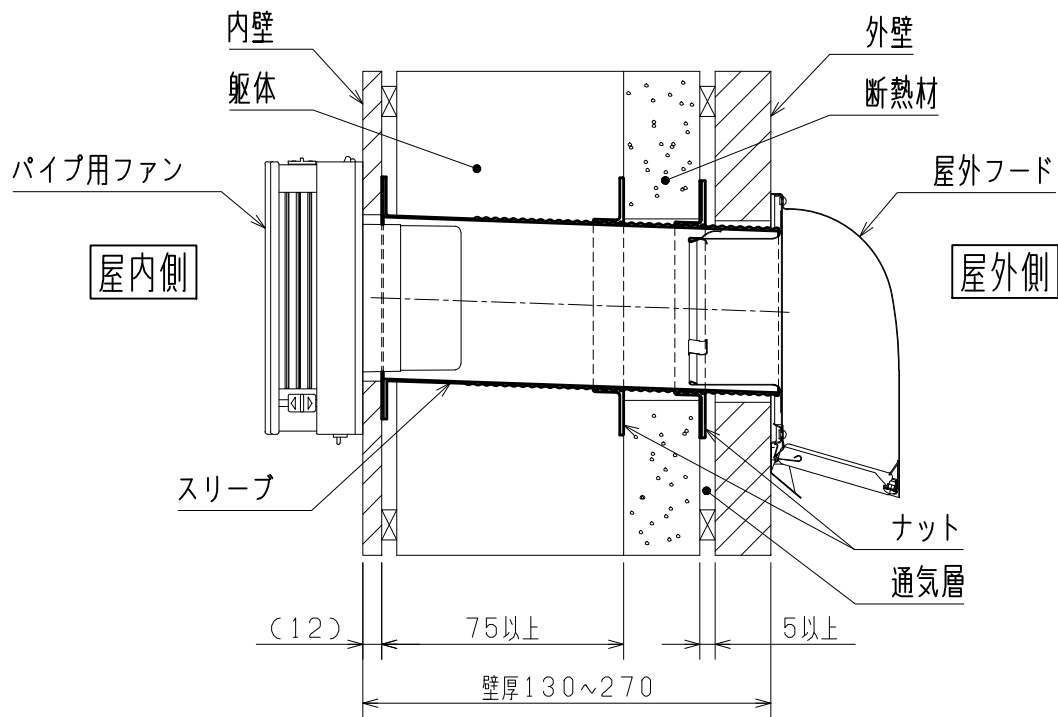
■ 特性表

質量(kg)	該当パイプ口径
0.3	φ100

■ 外形図（単位 mm）



■ 据付参考図（単位 mm）



■ 形 名

AT-100PSL

■ 設計・据付・設置場所に関するご注意

- この製品は、外断熱工法による戸建住宅の壁内に据付けます。それ以外の場所には据付けないでください。
- 据付けは安全上必ず同梱の据付説明書に従ってください。
- 高温（40℃以上）になる場所では使用できません。
- 火気に近い場所や油煙の多い場所には据付けないでください。
- 据付可能壁厚 130～270mm（内壁12mmの場合）
- 外壁・内装工事が終了した段階では据付けできません。
また、合板と外壁との間に通気層がない場合は据付けできません。

※仕様は場合により変更することがあります。

第 三 角 法	機 種 名	換気スリーブL（樹脂製）			
作 成 日 付					
2025-11-10					
MELCO AIR TECHNOLOGY Co.Ltd.		整 理 番 号	NX005891A		1/1