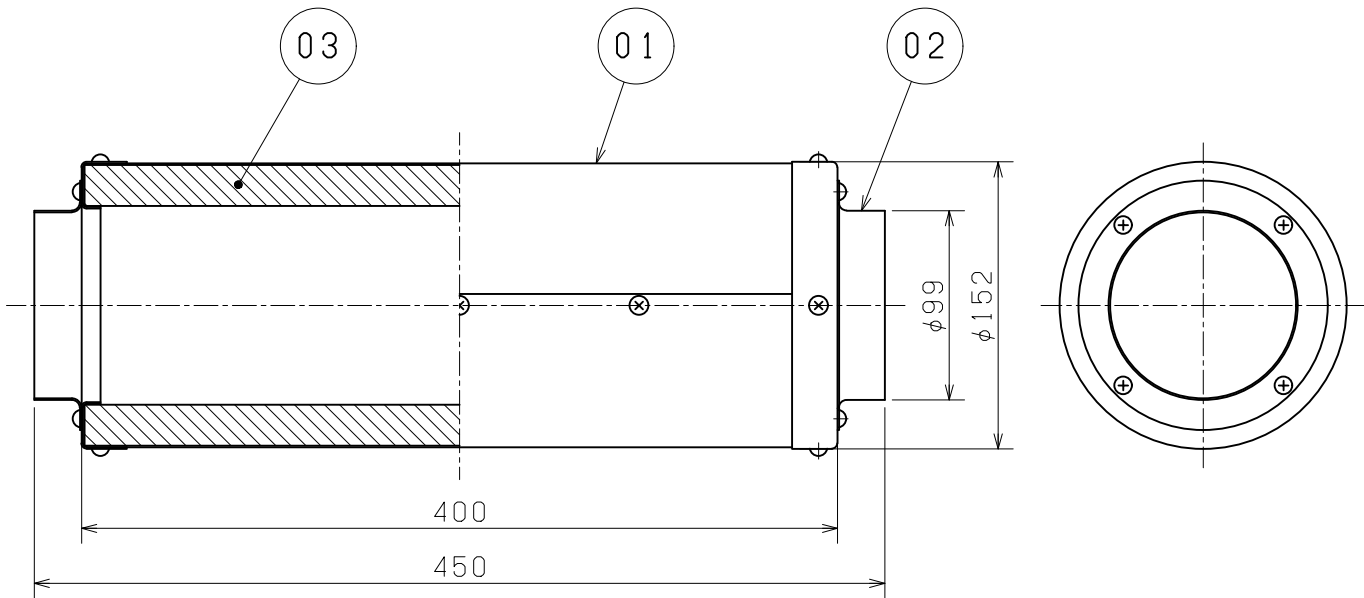


■ 部品表

品番	品 名	材 質	色調・マンセル（近）	備 考
01	カバー	熔融亜鉛メッキ鋼板 0.6mm	地色	
02	パイプガイド	熔融亜鉛メッキ鋼板 0.8mm	地色	
03	消音材	グラスウール （内面グラスウール貼り）		

■ 外形図 （単位 mm）



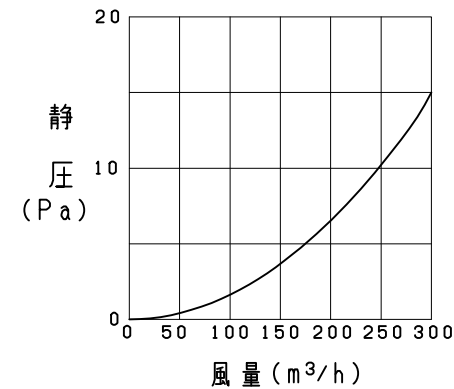
■ 形 名

AT-100SS

■ 特性表

圧力損失係数		直管相当長(m)		αA (相当隙面積) (cm^2)	質量 (kg)	適用パイプ 口径
排気	給気	排気	給気			
0.22	0.22	1.0	1.0	171.5	1.9	φ100

■ 圧力損失特性



■ 設計・据付・設置場所に関するご注意

- この製品は騒音低減のために、ダクト配管の途中（送風機と補助グリル間）に据付けて使用するものです。
- 据付けは安全上必ず同梱の据付説明書に従ってください。
- 浴室などの湿度が高い場所・台所などの油煙の発生する場所では使用できません。
- 保守・点検のためにφ450mm以上の点検口を必ず設けてください。
（点検口がない場合の本体修理などで天井などを壊す場合はお客様の費用ご負担となりますのであらかじめご了承ください。）

※仕様は場合により変更することがあります。

第 三 角 法	機 種 名	中間取付形ストレートサイレンサー			
作 成 日 付					
2025-11-10					
MELCO AIR TECHNOLOGY Co.Ltd.		整 理 番 号	NX013023B		1/1