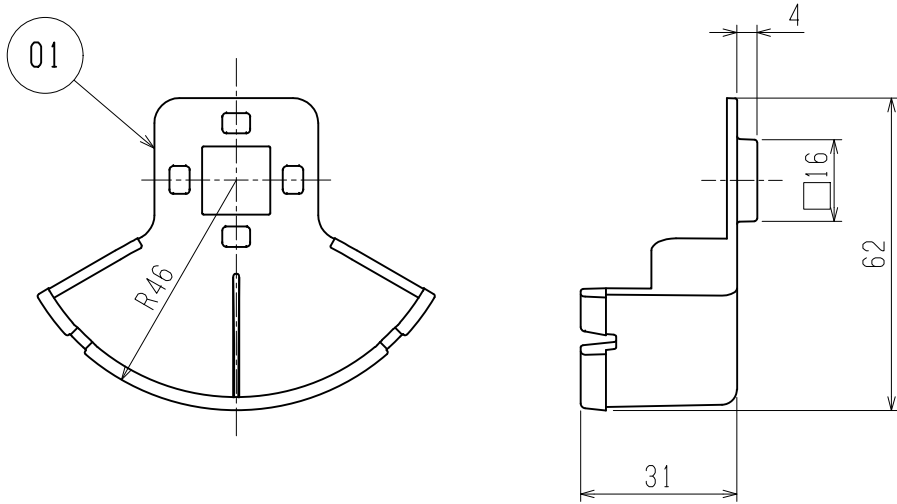


部品表

※色調は参考値です。

品番	品名	材質	色調・マンセル（近）	備考
01	風向調整板	合成樹脂	ホワイト・0.8GY9.0/0.5	

外形図（単位 mm）



形名

AT-100QH4

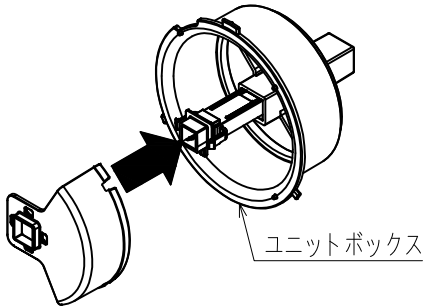
特性表

質量 (kg)	組合わせ機種	給 気			備 考
		圧力損失係数	直管相当長 (m)	αA(相当隙面面積) (cm ²)	
0.01	AT-100QRK4	5.93	16.5	32.8	30m ³ /h時(パネル全開)の値
	AT-100QRKN4	16.32	45.0	19.8	30m ³ /h時(パネル全開)の値
	AT-100QRKF4	23.73	65.5	16.4	30m ³ /h時(パネル全開)の値
	AT-100QRKX4	66.90	205.5	9.8	48m ³ /h時(パネル全開)の値
	AT-100QRKP4	89.00	246.0	8.5	30m ³ /h時(パネル全開)の値
	AT-100QRKB4	28.18	78.0	15.1	30m ³ /h時(パネル全開)の値
	AT-100QRKNB4	38.57	106.5	12.9	30m ³ /h時(パネル全開)の値
	AT-100QRKFB4	45.98	127.0	11.8	30m ³ /h時(パネル全開)の値
	AT-100QRKXB4	90.83	279.0	8.4	48m ³ /h時(パネル全開)の値
	AT-100QRKPB4	118.67	328.0	7.3	30m ³ /h時(パネル全開)の値
	AT-100SQRKF4	28.18	78.0	15.1	30m ³ /h時(パネル全開)の値

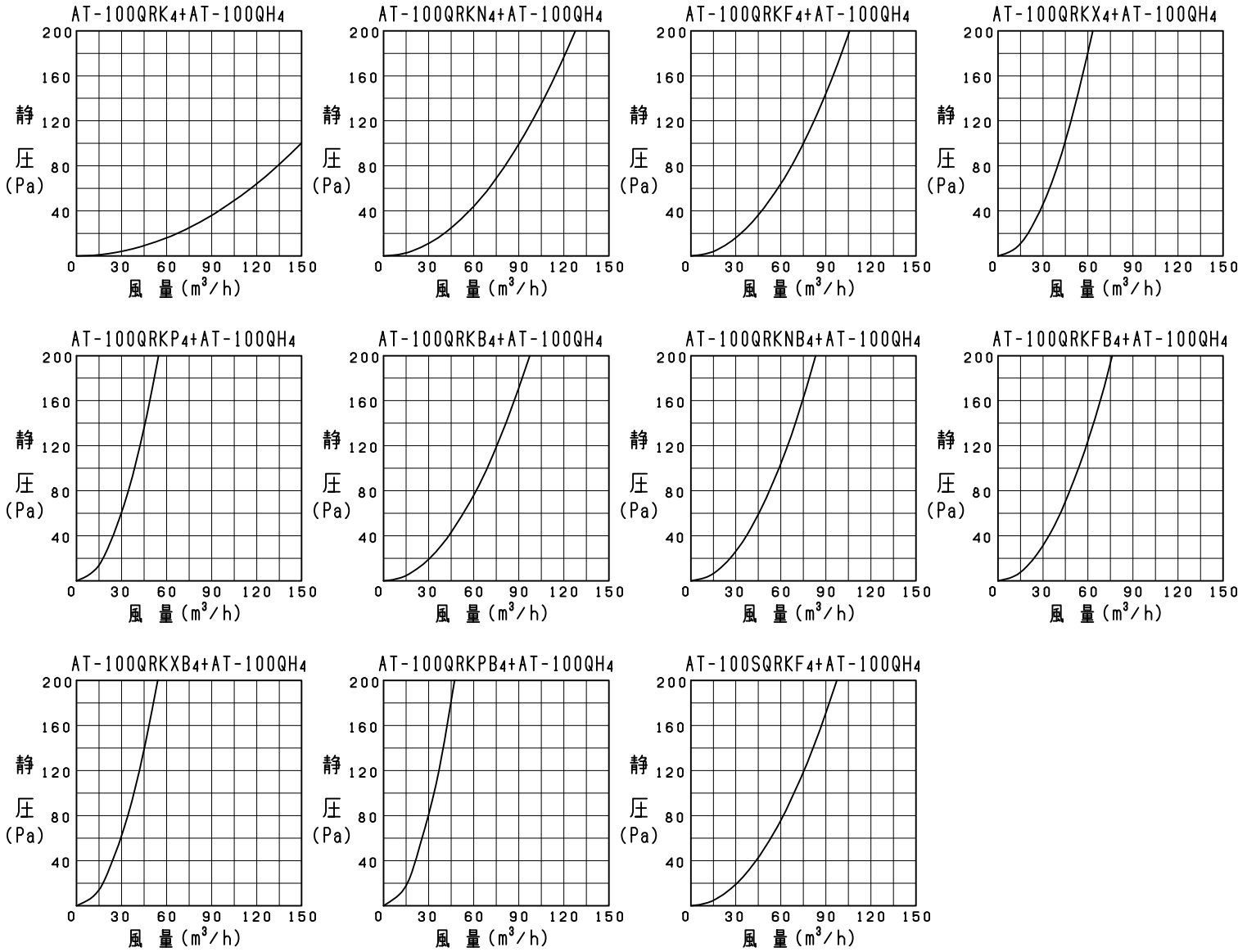
適用機種（本製品は下記機種専用です）

形 名	
AT-100QRK4	AT-100QRKB4
AT-100QRKN4	AT-100QRKNB4
AT-100QRKF4	AT-100QRKFB4
AT-100QRKX4	AT-100QRKXB4
AT-100QRKP4	AT-100QRKPB4
AT-100SQRKF4	

取付参考図(例)



圧力損失特性（パネル全開）



設計・取付に関するご注意

- この製品は、レジスターと組合わせて使用し、室内に取り入れる空気の方向を調整するためのものです。それ以外の用途には使用しないでください。
- 取付けは安全上必ず同梱の取扱説明書（取付説明書付）に従ってください。

※仕様は場合により変更することがあります。

第 三 角 法	機 種 名	レジスター専用 別売風向調整板 (1 方向タイプ)		
作 成 日 付				
2025-11-10				
MELCO AIR TECHNOLOGY Co.Ltd.		整 理 番 号	NX022024B	1/1