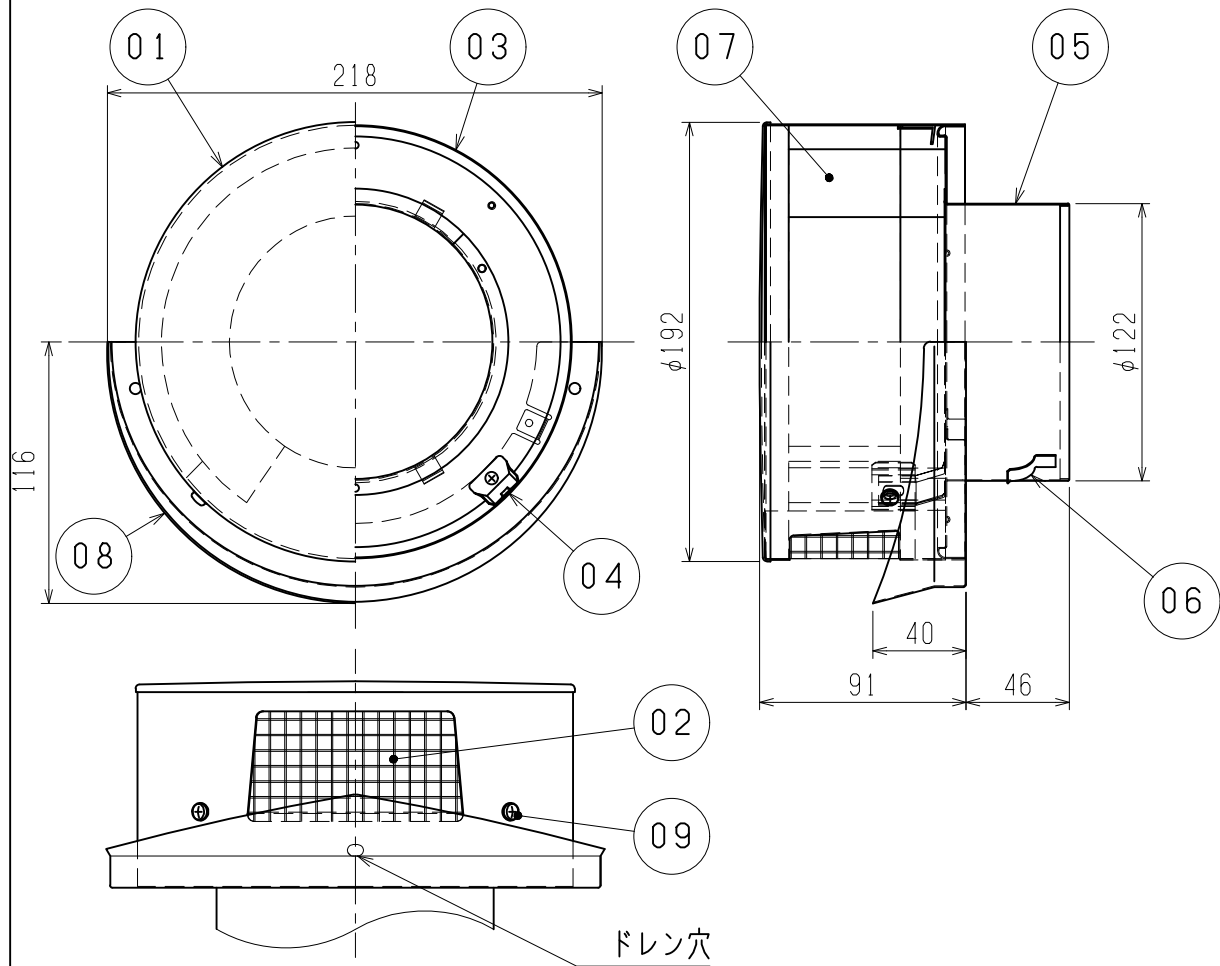


■ 部品表

品番	品 名	材 質	塗装仕様	色調・マンセル(近)
01	フード	SUS 304 0.5mm	粉体焼付塗装	シルバーメタリック・N5.5
02	網	SUS 304 ※詳細図による	粉体焼付塗装	シルバーメタリック・N5.5
03	ベントキャップリング	SUS 304 0.5mm	粉体焼付塗装	シルバーメタリック・N5.5
04	フード取付足	SUS 304 0.5mm	粉体焼付塗装	シルバーメタリック・N5.5
05	パイプガイド	SUS 304 0.5mm	—	ステンレス地色
06	スプリング	SUS 304 0.4mm	—	ステンレス地色
07	消音材	ポリエチレンフォーム	—	
08	ワイド水切板	SUS 304 0.5mm	粉体焼付塗装	シルバーメタリック・N5.5
09	ねじ	ステンレス(メッキ処理)	—	

■ 外形図 (単位 mm)



■ 形 名

AT-125BNSJB

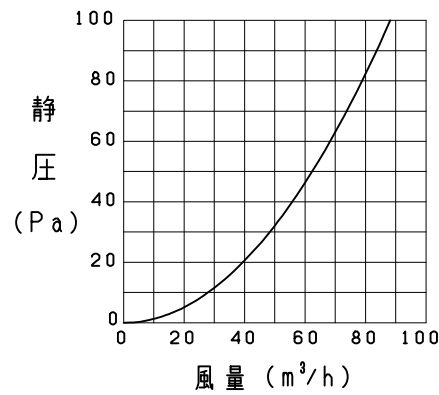
※網は10メッシュです。

※色調は参考値です。

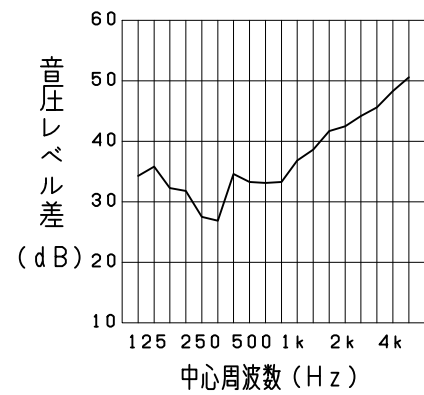
■ 特性表

圧力損失係数		直管相当長(m)		αA (相当隙面積) (cm^2)	質量 (kg)	適用パイプ 口径 $\phi 125$
排気	給気	排気	給気			
—	41.56	—	193.0	19.3	0.6	

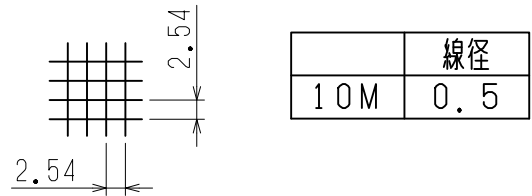
■ 圧力損失特性



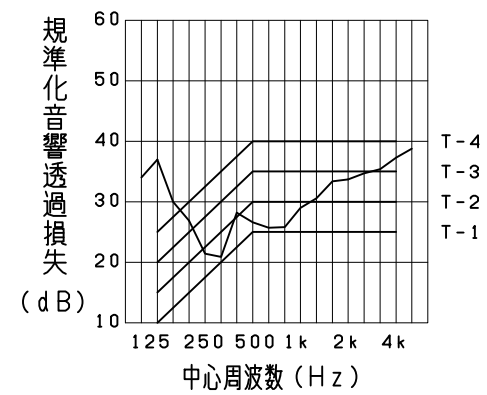
■ 防音効果 (音圧レベル差)



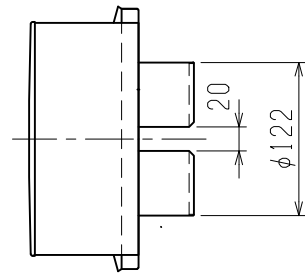
■ 網詳細図



■ 規準化音響透過損失



■ 2管路用



<設計・据付に関するご注意>

- 点検・清掃や部品の交換が容易にできるところへ据付けてください。
- 接続するダクトには、雨水の浸入を防ぐため、屋外へ向けて下りこう配をつけてください。(排気ダクト：1/100以上、給気ダクト：1/30以上)
- 気象状況によっては雨水が浸入するおそれがあります。
- 据付けは安全上必ず同梱の取扱説明書(据付説明書付)に従ってください。
- 安全にご使用いただくために、必ず定期的(1年以内ごと)に点検・清掃を行ってください。点検の結果、異常が見つかった場合は、修理・部品(製品)の交換が必要です。
- 室内側からの汚染空気や設置環境により、外壁面が汚れることがあります。
- 製品の保持(スプリングや内シーリング材)ができないため、アルミ製フレキシブルダクトおよびフレキサイレナサーには据付けられません。

<設置場所に関するご注意>

- 使用環境が-30℃～50℃の範囲になる場所で使用してください。
- この製品は耐塩害グレードです。重塩害エリアには必ず耐重塩害グレード(受注対応品)をご使用ください。
- この製品は汚染ガス耐力(酸、薬品、温泉害など)を持たせたものではありません。下記のような場所での使用は腐食が急激に進み、寿命が著しく低下するおそれがありますので特にこまめな点検・清掃および早めのお手入れが必要です。
 - 化学工場、パルプ工場などの構内およびその周辺地域
 - 工場、学校等の実験室などで化学薬品を使用する場所
 - 温泉地域やプール、下水の排気などの用途
 - その他、腐食性物質、腐食性ガスの発生する場所
 - 融雪剤が飛散する場所

※仕様は場合により変更することがあります。

第 三 角 法	機 種 名	防音形ベントキャップ ワイド水切付（給気専用・ステンレス製・網付） ・耐塩害グレード		
作 成 日 付				
2025-12-10				
MELCO AIR TECHNOLOGY Co.Ltd.		整 理 番 号	NX007095C	1/1