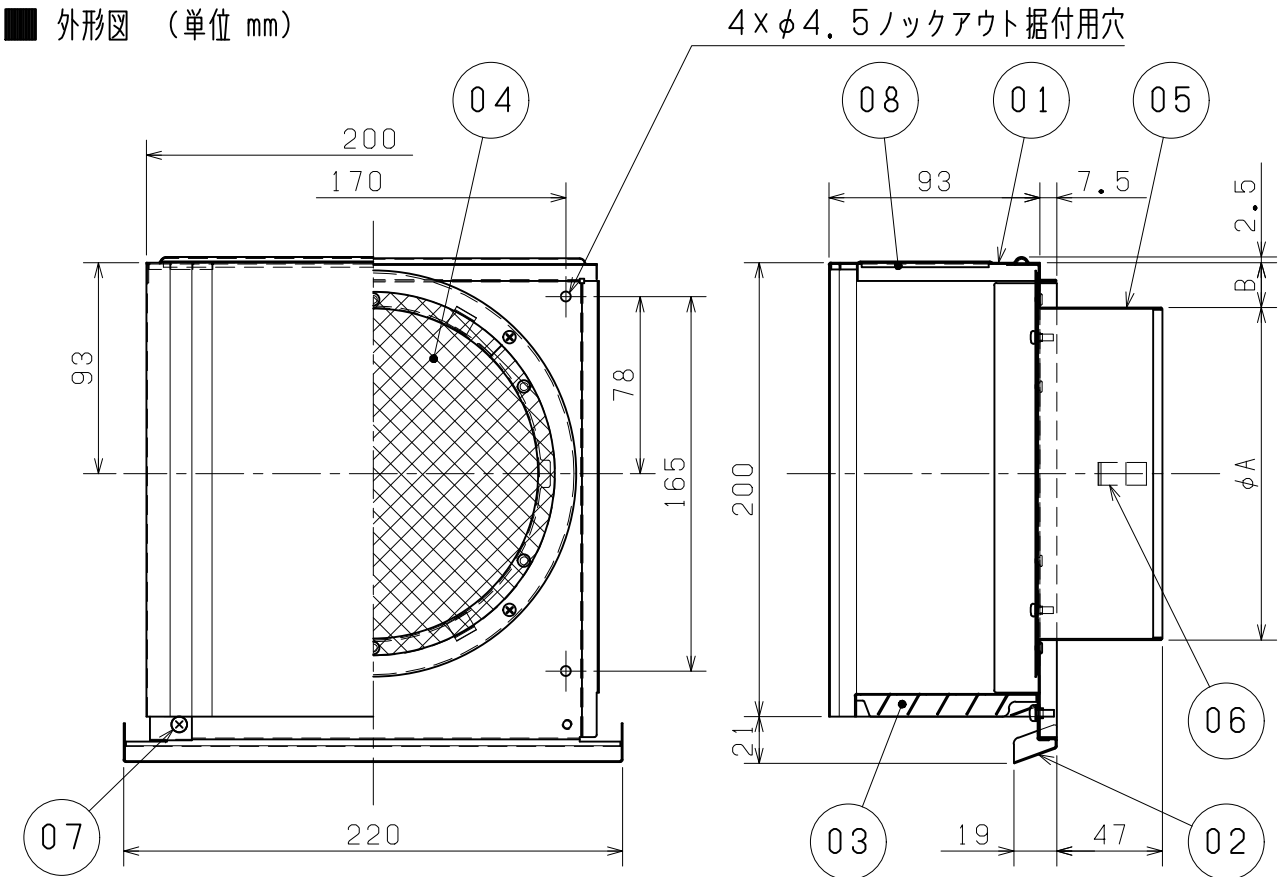


■ 部品表

品番	品 名	材 質	塗装仕様	色調・マンセル(近)
01	フード	SUS 304 0.5mm	粉体焼付塗装	シルバーメタリック・N5.5
02	ワイド水切板	SUS 304 0.5mm	粉体焼付塗装	シルバーメタリック・N5.5
03	ギャラリ	SUS 304 0.5mm	粉体焼付塗装	シルバーメタリック・N5.5
04	網	SUS 304 ※詳細図による	粉体焼付塗装	シルバーメタリック・N5.5
05	パイプガイド	SUS 304 0.5mm	—	ステンレス地色
06	スプリング	SUS 304 0.4mm	—	ステンレス地色
07	ねじ	ステンレス(メッキ処理)	—	
08	制振シート	ゴム改質アスファルト系 防水シート 2.0mm	—	黒(地色)

■ 外形図 (単位 mm)



■ 形名一覧

標準形名	網サイズ		変換寸法(mm)		
	3メッシュ	5メッシュ	A	B	
AT-125HWS	-3M	-5M	122	32	
AT-150HWS	-3M	-5M	147	20	

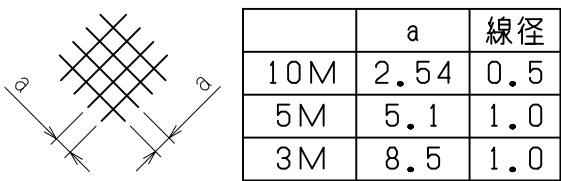
※標準形名は10メッシュです。

※色調は参考値です。

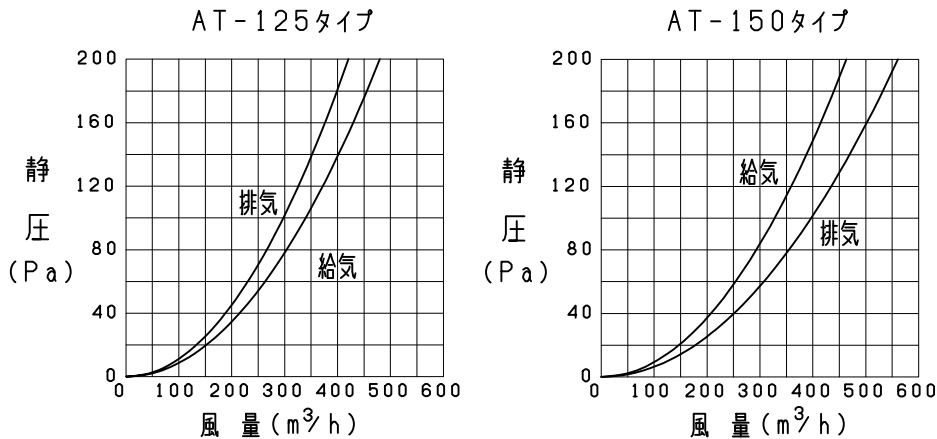
■ 特性表

機種 タイプ	圧力損失係数		直管相当長(m)		αA(相当隙間面積) (cm ²)	質量 (kg)	適用パイプ 口径
	排気	給気	排気	給気			
AT-125	3.66	2.80	18.0	13.5	74.5	0.7	φ125
AT-150	4.26	6.24	26.0	38.5	71.8	0.8	φ150

■ 網詳細図



■ 圧力損失特性



<設計・据付に関するご注意>

- 点検・清掃や部品の交換が容易にできるところへ据付けてください。
- 接続するダクトには、雨水の浸入を防ぐため、屋外へ向けて下りこう配をつけてください。(排気ダクト：1/100以上、給気ダクト：1/30以上)
- 気象状況によっては雨水が浸入するおそれがあります。
- 下記条件に該当する場合は、必ず木ねじによる据付けを行ってください。
 - ・スプリングによる固定が困難な場合
 - ・外風が強い場所に据付ける場合
 - ・据付けが不安定な場所
- ねじによる据付けを行う場合は必ずステンレス製のものをご使用ください。
- 据付けは安全上必ず同梱の取扱説明書(据付説明書付)に従ってください。
- 安全にご使用いただくために、必ず定期的(1年以内ごと)に点検・清掃を行ってください。点検の結果、異常が見つかった場合は、修理・部品(製品)の交換が必要です。
- 室内側からの汚染空気や設置環境により、外壁面が汚れることがあります。
- アルミ製フレキシブルダクトおよびフレキサレンサーに据付けて破損が生じた場合には市販のアルミテープなどにより破損部分を補修してください。
- AT-150タイプはVP(厚肉)管には据付けできません。

<設置場所に関するご注意>

- 使用環境が-30℃~50℃の範囲になる場所で使用してください。
- この製品は耐塩害グレードです。重塩害エリアには必ず耐重塩害グレード(受注対応品)をご使用ください。
- この製品は汚染ガス耐力(酸、薬品、温泉害など)を持たせたものではありません。下記のような場所での使用は腐食が急激に進み、寿命が著しく低下するおそれがありますので特にこまめな点検・清掃および早めのお手入れが必要です。
 - ・化学工場、パルプ工場などの構内およびその周辺地域
 - ・工場、学校等の実験室などで化学薬品を使用する場所
 - ・温泉地域やプール、下水の排気などの用途
 - ・その他、腐食性物質、腐食性ガスの発生する場所
 - ・融雪剤が飛散する場所

※仕様は場合により変更することがあります。

第三角法	機種名	深形スクエアフード(ステンレス製・横ギャラリ付・網付) ・耐塩害グレード		
作成日付				
2025-12-18				
MELCO AIR TECHNOLOGY Co.Ltd.	整理番号	NX008009B	1/1	