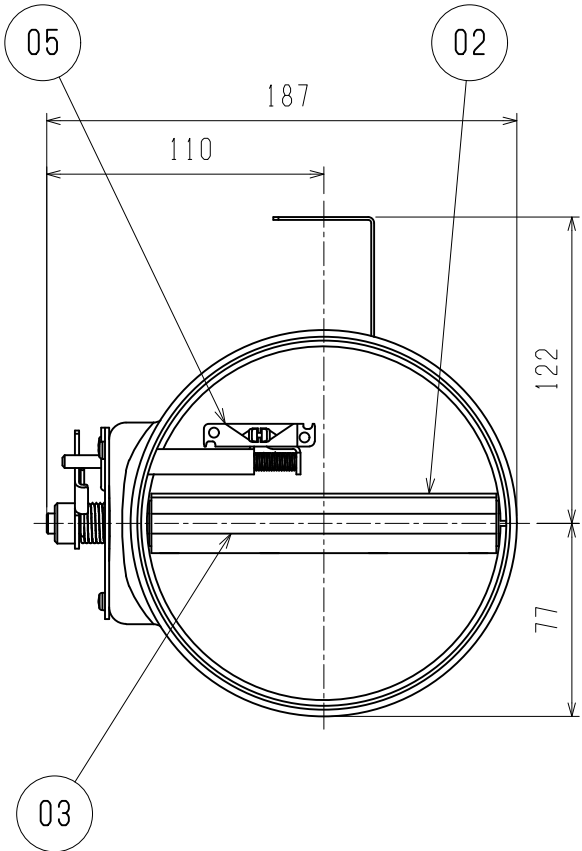
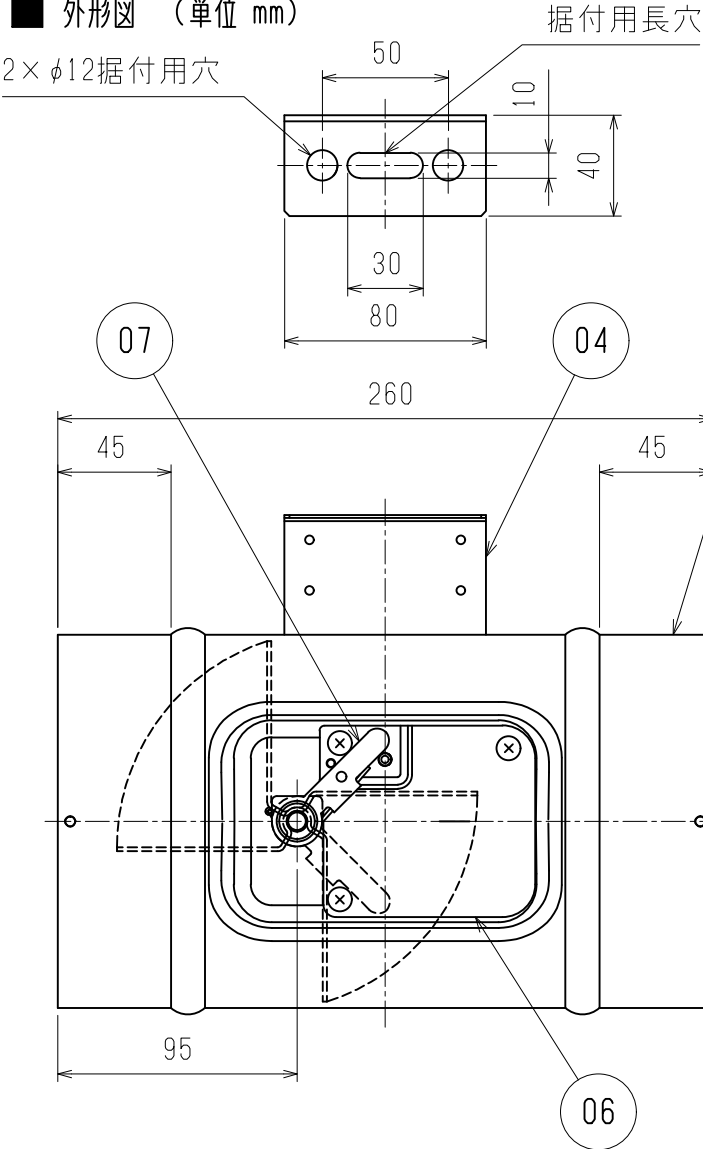


■ 部品表

| 品番 | 品 名 | 材 質 | 塗装仕様 | 色調 |
|----|---------|-----------|----------|------|
| 01 | 本 体 | 鋼板 1.6mm | カチオン電着塗装 | ブラック |
| 02 | ダンパー | 鋼板 1.6mm | カチオン電着塗装 | ブラック |
| 03 | 軸 | 丸鋼 φ8.0mm | カチオン電着塗装 | ブラック |
| 04 | 天吊金具 | 鋼板 1.2mm | カチオン電着塗装 | ブラック |
| 05 | 温度ヒューズ | 鋼板 低温ハンダ | — | |
| 06 | 検査口カバー | 鋼板 1.6mm | カチオン電着塗装 | ブラック |
| 07 | 開閉操作レバー | 鋼板 1.6mm | カチオン電着塗装 | ブラック |

■ 外形図 （単位 mm）



■ 形 名

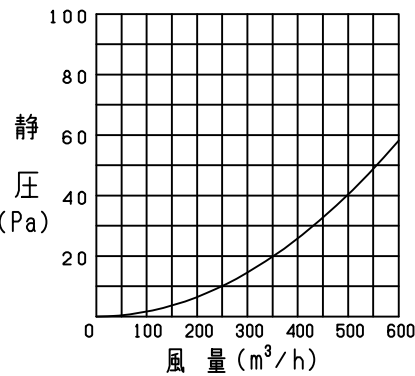
AT-150DKG2

※温度ヒューズの溶断温度は120℃です。

■ 特性表

| 圧力損失係数 | 直管相当長(m) | αA (相当隙面積) (cm^2) | 質量 (kg) | 適用パイプ 口径 |
|--------|----------|---|------------|-------------|
| 1.09 | 6.5 | 172.4 | 2.3 | φ150 |

■ 圧力損失特性



＜設計・据付・設置場所に関するご注意＞

- この製品は屋内のダクトが防火区画を貫通する場合に設置するものです。
- 使用環境が-10℃～40℃の範囲になる場所で使用してください。
- 据付け場所の環境によっては結露することがあります。
- 下水の排気には使用しないでください。
- 火気使用室（厨房・台所等）の排気用途専用です。
- この製品は汚染ガス耐力（酸、薬品、温泉害など）を持たせたものではありません。
下記のような場所での使用は腐食が急激に進み、寿命が著しく低下するおそれがあります
ので特にこまめな点検・清掃および早めのお手入れが必要です。
 - 化学工場、パルプ工場などの構内およびその周辺地域
 - 工場、学校等の実験室などで化学薬品を使用する場所
 - 温泉地域やプール、下水の排気などの用途
 - その他、腐食性物質、腐食性ガスの発生する場所
 - 融雪剤が飛散する場所
- 保守・点検のためにφ450mm以上の点検口を必ず設けてください。
（点検口がない場合の本体修理などで天井などを壊す場合はお客様の費用ご負担となります
のであらかじめご了承ください。）
- 接続するダクトには、雨水の浸入を防ぐため、屋外へ向けて下りこう配をつけてください。
（排気ダクト：1/100以上、給気ダクト：1/30以上）
- 据付けは安全上必ず同梱の取扱説明書（据付説明書付）に従ってください。
- 防火ダンパーが作動しなくなるおそれがありますので、接続するダクトを変形（ツブレ）
させないようにしてください。
- 防火ダンパーの使用については、地区により異なった規制を受ける場合がありますので、
あらかじめ所轄の官公庁（特に消防署）にご相談ください。
- 安全にご使用いただくために、必ず定期的（1年以内ごと）に点検・清掃を行ってください。
点検の結果、異常が見つかった場合は、修理・部品（製品）の交換が必要です。

※仕様は場合により変更することがあります。

| | | | | | |
|------------------------------|-------|---|-----------|--|-----|
| 第 三 角 法 | 機 種 名 | 外復帰形防火ダンパー（中間取付） ・特定防火設備該当品（第24ER036号） | | | |
| 作 成 日 付 | | | | | |
| 2025-10-14 | | | | | |
| MELCO AIR TECHNOLOGY Co.Ltd. | | 整 理 番 号 | NX024007A | | 1/1 |