

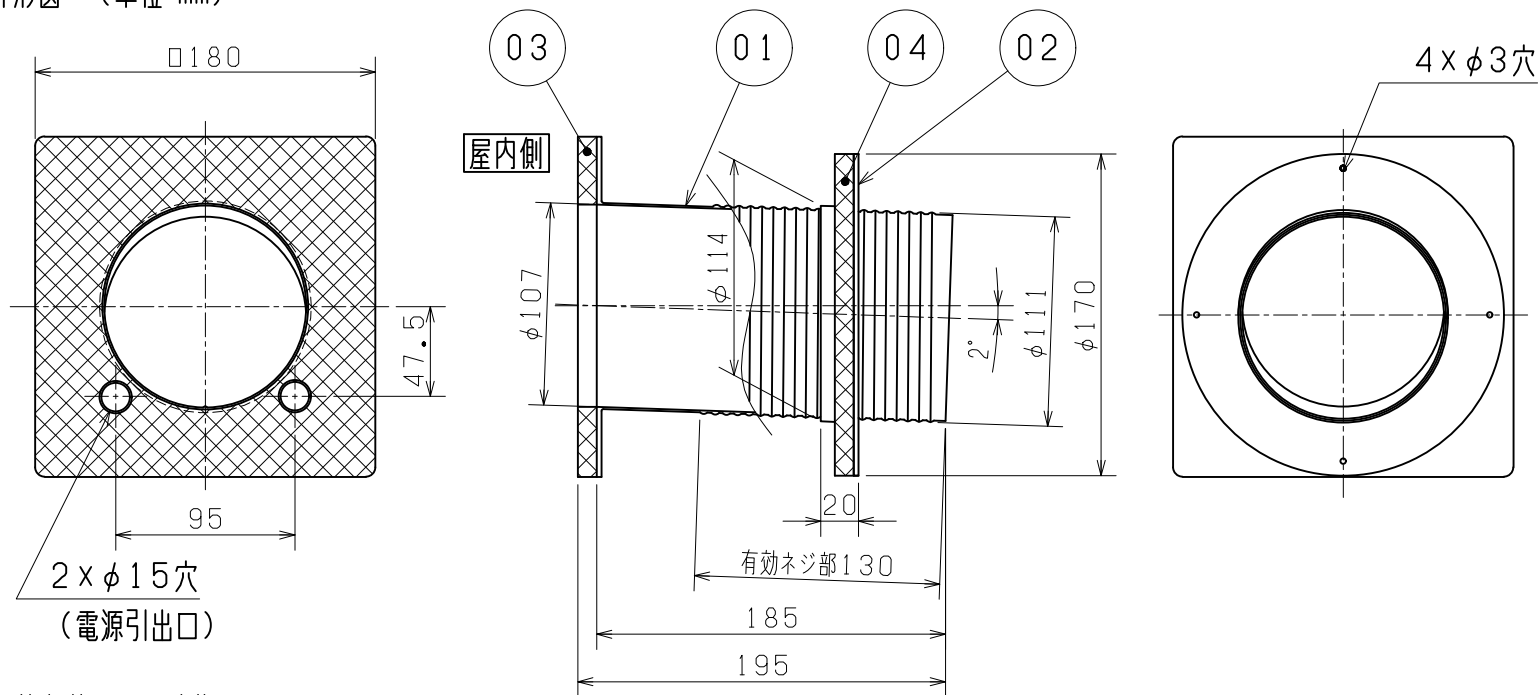
部品表

品番	品 名	材 質	色調・マンセル（近）
01	スリーブ	PP樹脂	オフホワイト
02	ナット	PP樹脂	オフホワイト
03	気密パッキン	ウレタン発泡材 10mm	ブラック
04	気密パッキン	ウレタン発泡材 10mm	ブラック

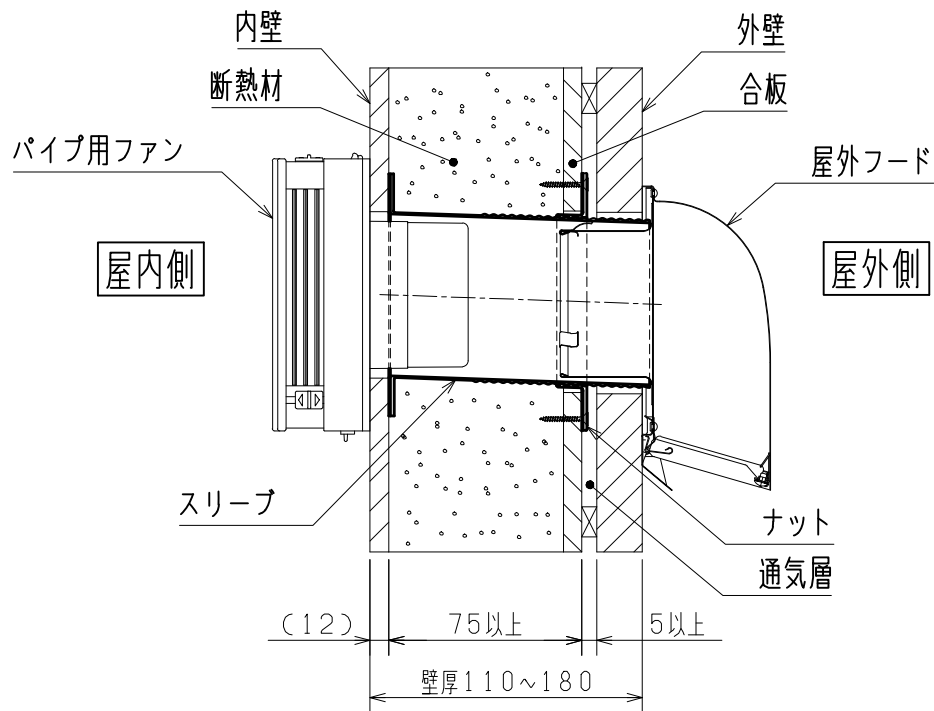
特性表

質量(kg)	該当パイプ口径
0.2	φ100

外形図（単位 mm）



据付参考図（単位 mm）



形 名

AT-100PSM

設計・据付・設置場所に関するご注意

- この製品は、内断熱工法による戸建住宅の壁内に据付けます。それ以外の場所には据付けないでください。
- 据付けは安全上必ず同梱の据付説明書に従ってください。
- 高温（40℃以上）になる場所では使用できません。
- 火気に近い場所や油煙の多い場所には据付けないでください。
- 据付可能壁厚 110～180mm（内壁12mmの場合）
- 外壁・内装工事が終了した段階では据付けできません。また、合板と外壁との間に通気層がない場合は据付けできません。

※仕様は場合により変更することがあります。

第三角法	機種名	換気スリーブ（樹脂製）		
作成日付				
2025-11-10				
MELCO AIR TECHNOLOGY Co.Ltd.	整理番号	NX005982A	1/1	