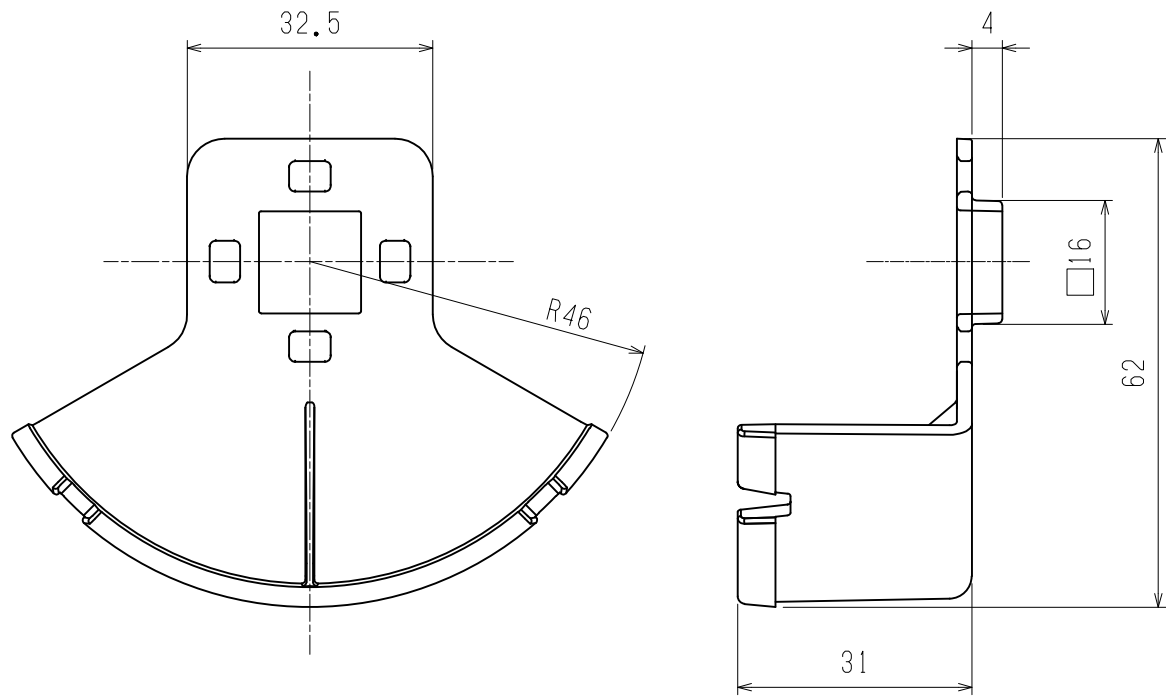


■ 部品表

品番	品 名	材 質	色調・マンセル（近）	備 考
01	風向調整板	合成樹脂	ホワイト・0.8GY9.0/0.5	

※色調は参考値です。

■ 外形図 （単位 mm）



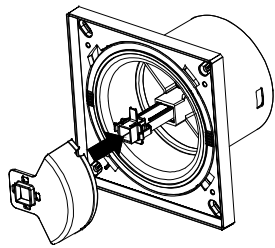
■ 形 名

AT-100QH2

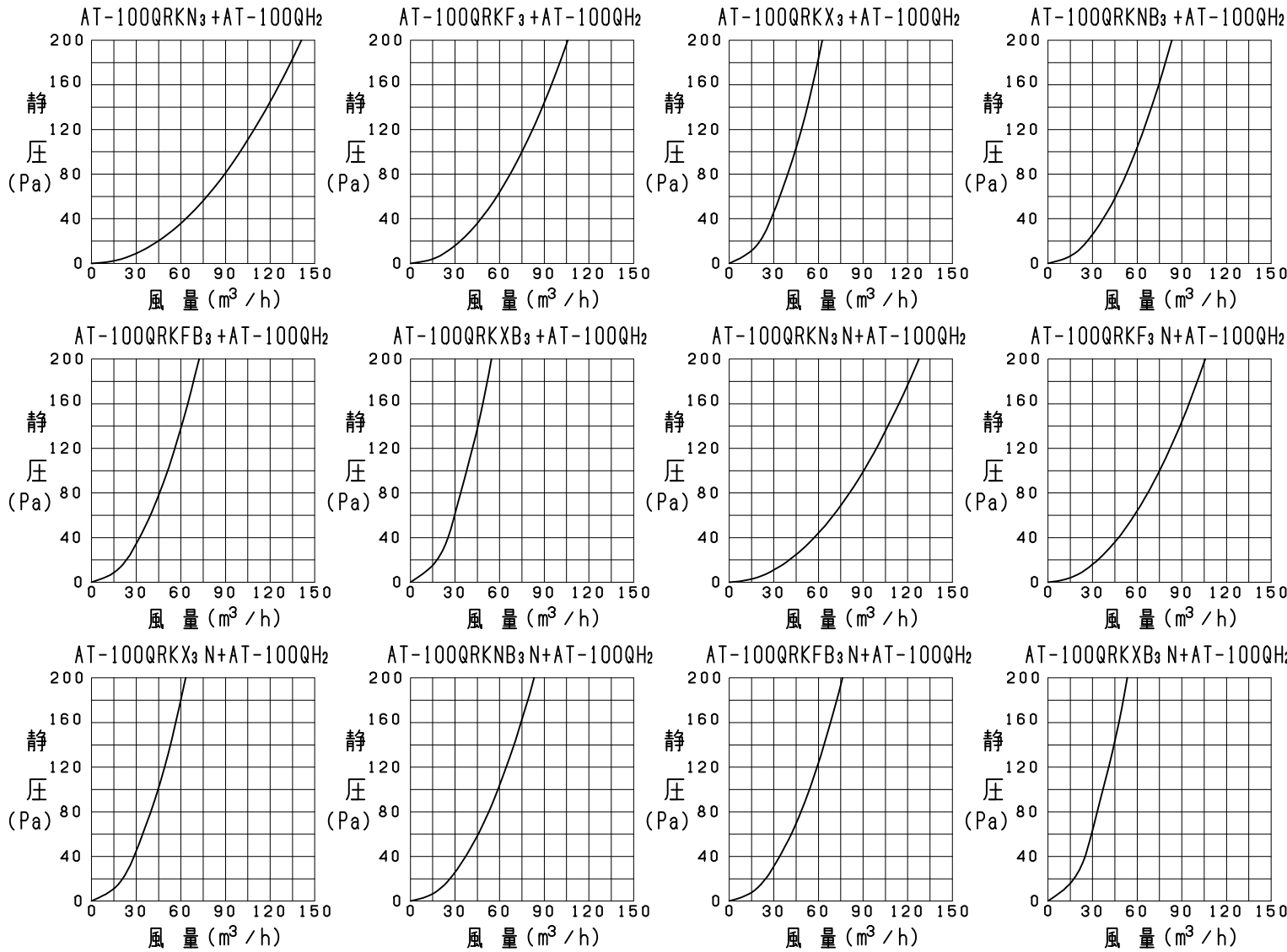
■ 特性表

質量 (kg)	組合わせ機種	給 気			備 考
		圧力損失係数	直管相当長 (m)	αA (相当隙面積) (cm^2)	
0.01	AT-100QRKN ₃	13.35	37.0	21.9	30m ³ /h時(パネル全開)の値
	AT-100QRKF ₃	23.73	65.5	16.4	30m ³ /h時(パネル全開)の値
	AT-100QRKX ₃	68.05	209.0	9.7	48m ³ /h時(パネル全開)の値
	AT-100QRKNB ₃	38.57	106.5	12.9	30m ³ /h時(パネル全開)の値
	AT-100QRKFB ₃	51.17	141.5	11.2	30m ³ /h時(パネル全開)の値
	AT-100QRKXB ₃	90.83	279.0	8.4	48m ³ /h時(パネル全開)の値
	AT-100QRKN ₃ N	16.32	45.0	19.8	30m ³ /h時(パネル全開)の値
	AT-100QRKF ₃ N	23.73	65.5	16.4	30m ³ /h時(パネル全開)の値
	AT-100QRKX ₃ N	66.90	205.5	9.8	48m ³ /h時(パネル全開)の値
	AT-100QRKNB ₃ N	38.57	106.5	12.9	30m ³ /h時(パネル全開)の値
	AT-100QRKFB ₃ N	45.98	127.0	11.8	30m ³ /h時(パネル全開)の値
	AT-100QRKXB ₃ N	94.58	290.5	8.2	48m ³ /h時(パネル全開)の値

■ 取付参考図（例）



■ 圧力損失特性（パネル全開）



■ 設計・取付に関するご注意

- この製品は、レジスターと組合わせて使用し、室内に取り入れる空気の方角を調整するためのものです。
（調整できる方向は一方のみです）それ以外の用途には使用しないでください。
- 取付けは安全上必ず同梱の取扱説明書（取付説明書付）に従ってください。

※仕様は場合により変更することがあります。

第 三 角 法	機 種 名	レジスター専用 別売風向調整板			
作 成 日 付					
2025-11-10					
MELCO AIR TECHNOLOGY Co.Ltd.		整 理 番 号	NX020000A		1 / 1