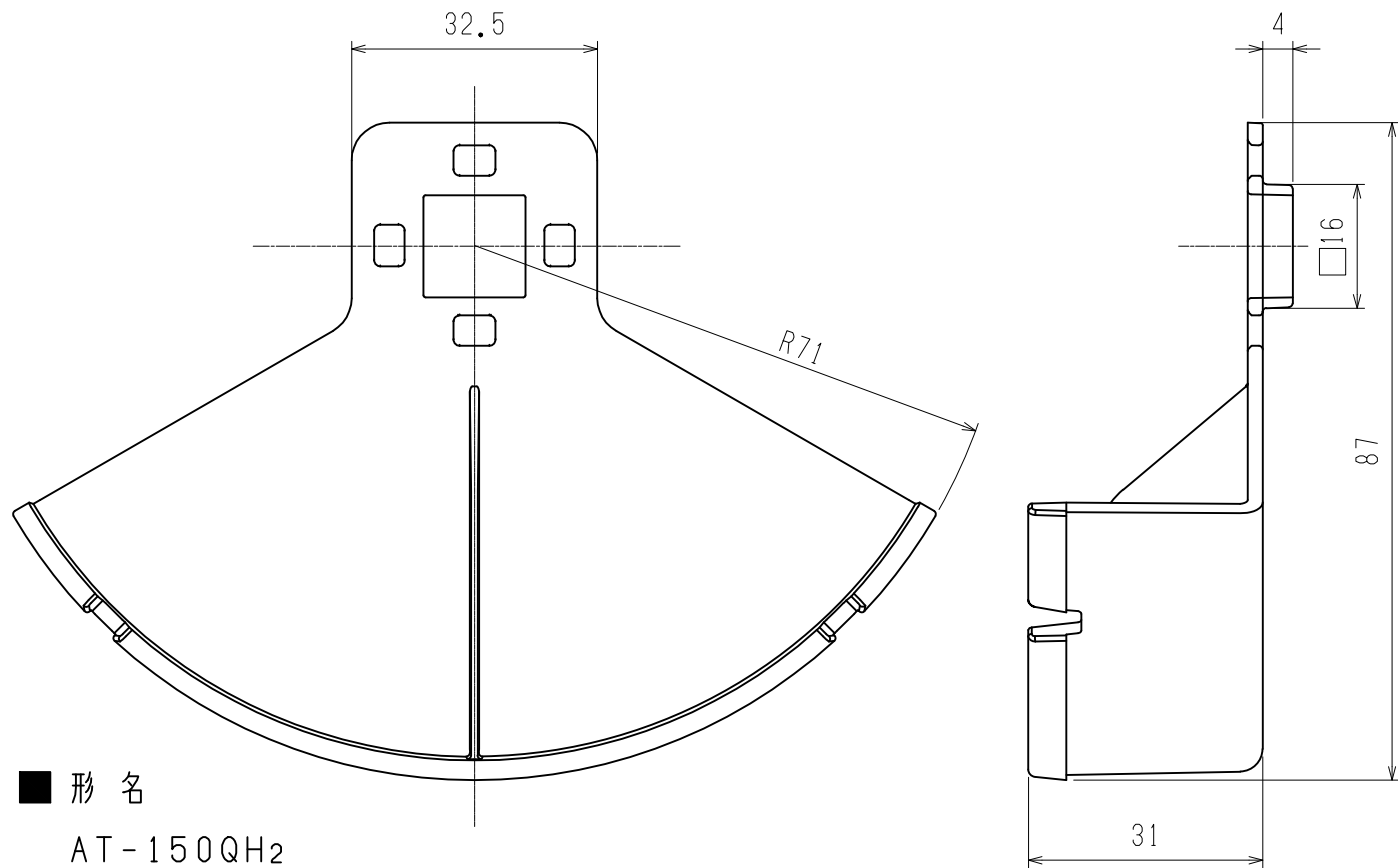


■ 部品表

※色調は参考値です。

品番	品 名	材 質	色調・マンセル（近）	備 考
01	風向調整板	合成樹脂	ホワイト・0.8GY9.0/0.5	

■ 外形図 （単位 mm）



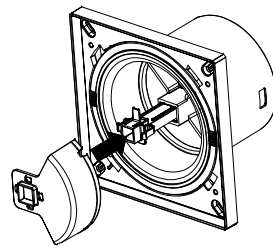
■ 形 名

AT-150QH2

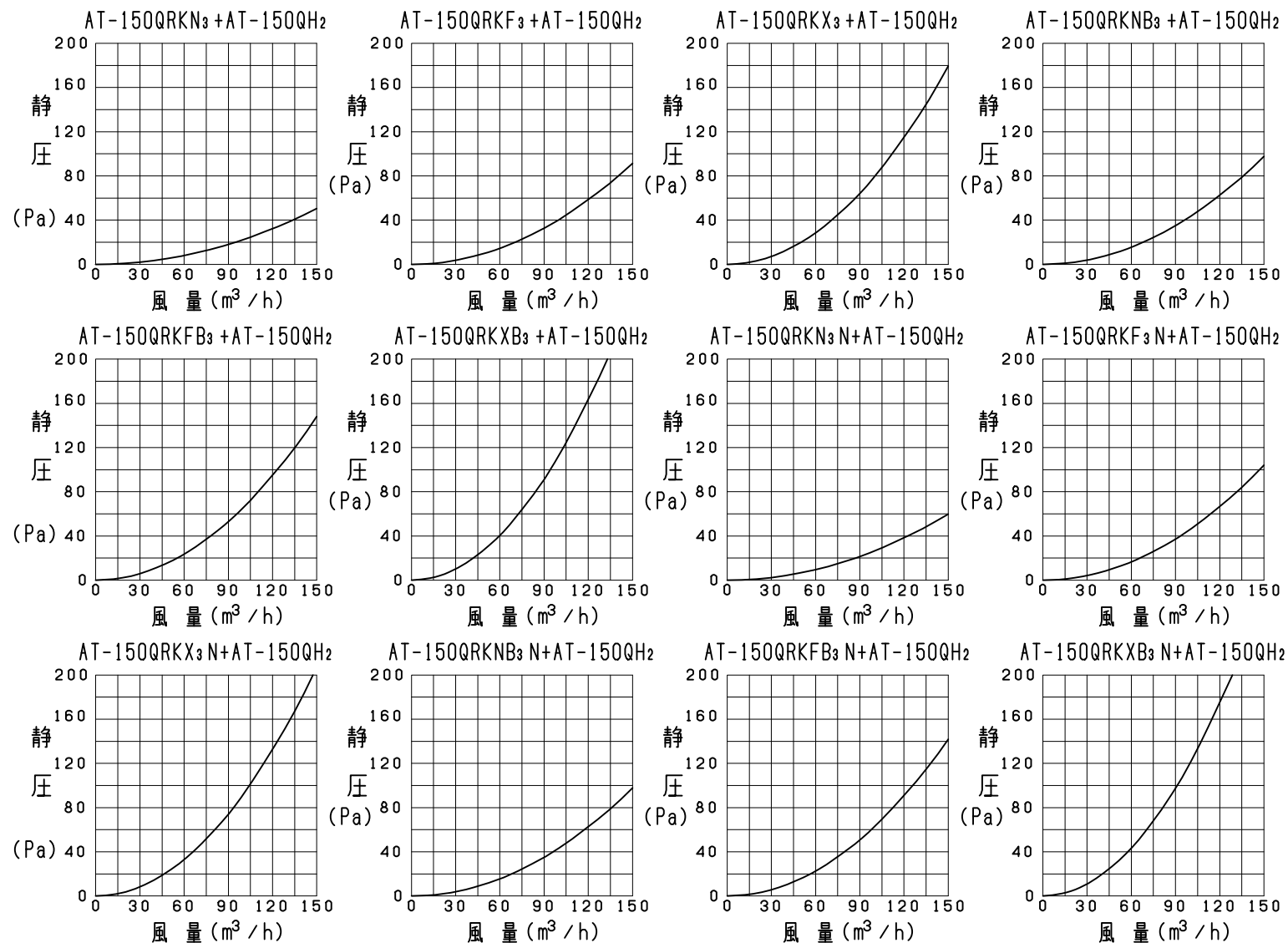
■ 特性表

質量 (kg)	組合わせ機種	給 気			備 考
		圧力損失係数	直管相当長 (m)	αA (相当隙面積) (cm^2)	
0.02	AT-150QRKN ₃	15.09	68.5	46.3	60 m^3/h 時(パネル全開)の値
	AT-150QRKF ₃	27.35	124.0	34.4	60 m^3/h 時(パネル全開)の値
	AT-150QRKX ₃	53.67	248.5	24.6	67 m^3/h 時(パネル全開)の値
	AT-150QRKNB ₃	29.24	132.5	33.3	60 m^3/h 時(パネル全開)の値
	AT-150QRKFB ₃	44.33	201.0	27.0	60 m^3/h 時(パネル全開)の値
	AT-150QRKXB ₃	76.34	353.0	20.6	67 m^3/h 時(パネル全開)の値
	AT-150QRKN ₃ N	17.92	81.0	42.5	60 m^3/h 時(パネル全開)の値
	AT-150QRKF ₃ N	31.12	141.0	32.3	60 m^3/h 時(パネル全開)の値
	AT-150QRKX ₃ N	61.98	286.5	22.9	67 m^3/h 時(パネル全開)の値
	AT-150QRKNB ₃ N	29.24	132.5	33.3	60 m^3/h 時(パネル全開)の値
	AT-150QRKFB ₃ N	42.44	192.5	27.6	60 m^3/h 時(パネル全開)の値
	AT-150QRKXB ₃ N	81.36	377.5	19.9	67 m^3/h 時(パネル全開)の値

■ 取付参考図（例）



■ 圧力損失特性（パネル全開）



■ 設計・取付に関するご注意

- この製品は、レジスターと組合わせて使用し、室内に取り入れる空気の方角を調整するためのものです。
（調整できる方向は一方のみです）それ以外の用途には使用しないでください。
- 取付けは安全上必ず同梱の取扱説明書（取付説明書付）に従ってください。

※仕様は場合により変更することがあります。

第 三 角 法	機 種 名	レジスター専用 別売風向調整板		
作 成 日 付				
2025-11-10				
MELCO AIR TECHNOLOGY Co.Ltd.		整 理 番 号	NX020001A	1/1