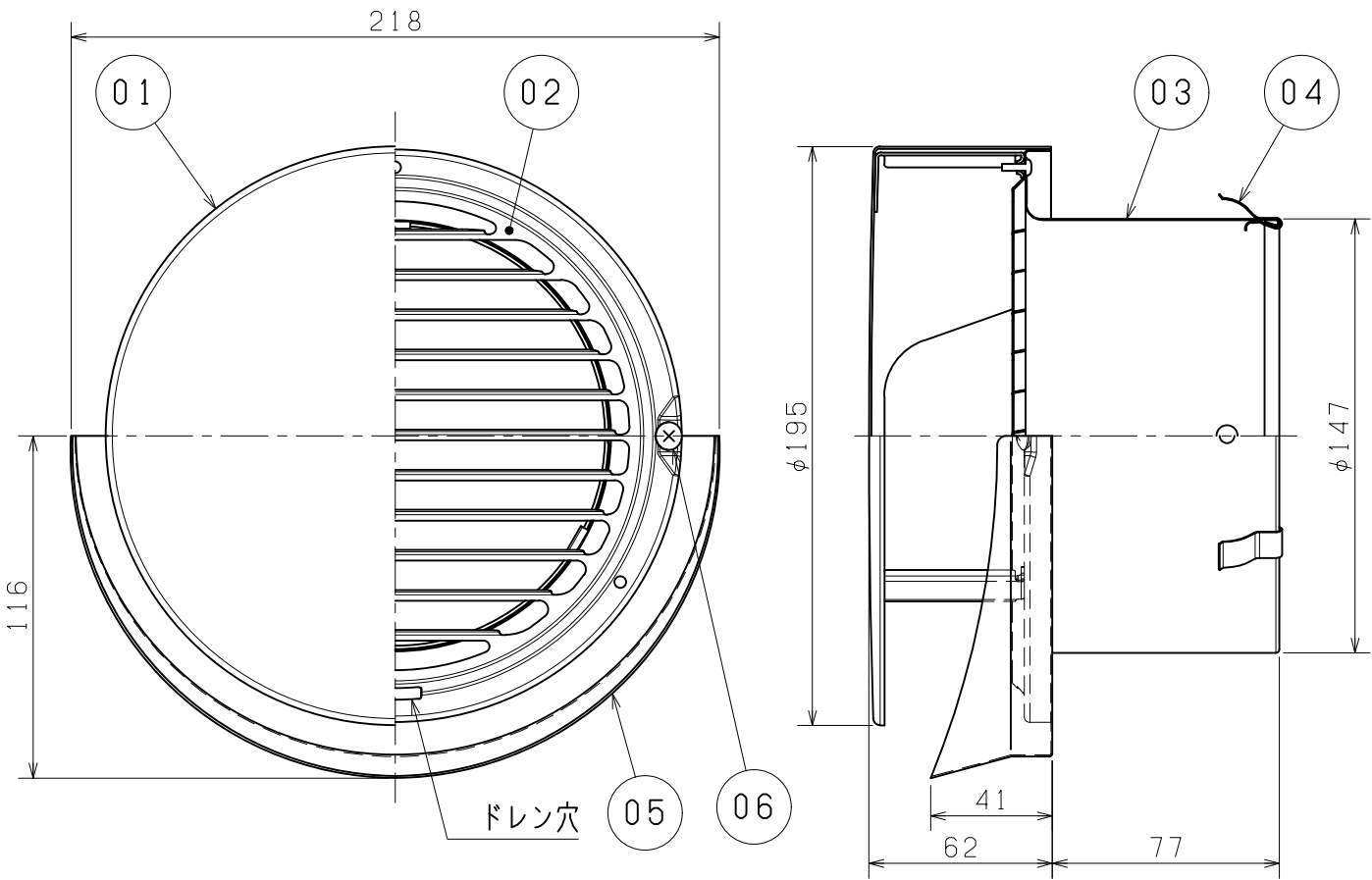


■ 部品表

| 品番 | 品 名 | 材 質 | 塗装仕様 | 色調・マンセル(近) |
|----|--------|---------------|--------|----------------|
| 01 | フード | SUS 304 0.8mm | 粉体焼付塗装 | シルバーメタリック・N5.5 |
| 02 | ギャラリ | SUS 304 0.5mm | 粉体焼付塗装 | シルバーメタリック・N5.5 |
| 03 | パイプガイド | SUS 304 0.4mm | — | ステンレス地色 |
| 04 | スプリング | SUS 304 0.4mm | — | ステンレス地色 |
| 05 | ワイド水切板 | SUS 304 0.5mm | 粉体焼付塗装 | シルバーメタリック・N5.5 |
| 06 | ねじ | ステンレス(メッキ処理) | — | |

■ 外形図 (単位 mm)



■ 形 名

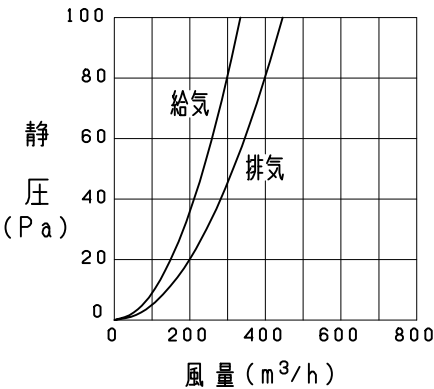
AT-150TCGSJ5

※色調は参考値です。

■ 特性表

| 圧力損失係数 | | 直管相当長(m) | | αA (相当隙間面積) (cm^2) | 質量 (kg) | 適用パイプ □径 |
|--------|------|----------|------|--|------------|-------------|
| 排気 | 給気 | 排気 | 給気 | | | |
| 3.40 | 6.05 | 21.0 | 37.0 | 73.2 | 0.6 | $\phi 150$ |

■ 圧力損失特性



<設計・据付に関するご注意>

- 点検・清掃や部品の交換が容易にできるところへ据付けてください。
- 接続するダクトには、雨水の浸入を防ぐため、屋外へ向けて下りこう配をつけてください。(排気ダクト：1/100以上、給気ダクト：1/30以上)
- 気象状況によっては雨水が浸入するおそれがあります。
- 据付けは安全上必ず同梱の取扱説明書(据付説明書付)に従ってください。
- 安全にご使用いただくために、必ず定期的(1年以内ごと)に点検・清掃を行ってください。点検の結果、異常が見つかった場合は、修理・部品(製品)の交換が必要です。
- 室内側からの汚染空気や設置環境により、外壁面が汚れることがあります。
- 製品の保持(スプリングや内シーリング材)ができないため、アルミ製フレキシブルダクトおよびフレキサイレネーには据付けられません。
- VP(厚肉)管には据付けできません。

<設置場所に関するご注意>

- 使用環境が-30℃~50℃の範囲になる場所で使用してください。
- この製品は耐塩害グレードです。重塩害エリアには必ず耐重塩害グレード(受注対応品)をご使用ください。
- この製品は汚染ガス耐力(酸、薬品、温泉害など)を持たせたものではありません。下記のような場所での使用は腐食が急激に進み、寿命が著しく低下するおそれがありますので特にこまめな点検・清掃および早めのお手入れが必要です。
 - 化学工場、パルプ工場などの構内およびその周辺地域
 - 工場、学校等の実験室などで化学薬品を使用する場所
 - 温泉地域やプール、下水の排気などの用途
 - その他、腐食性物質、腐食性ガスの発生する場所
 - 融雪剤が飛散する場所

※仕様は場合により変更することがあります。

| | | | | | | |
|------------------------------|--|-------|---|-----------|--|-----|
| 第 三 角 法 | | 機 種 名 | 丸形防風板付ベントキャップ 覆い付 ワイド水切タイプ（ステンレス製・横ギャラリ付） ・耐塩害グレード | | | |
| 作 成 日 付 | | | | | | |
| 2026-02-13 | | | | | | |
| MELCO AIR TECHNOLOGY Co.Ltd. | | | 整 理 番 号 | NX017111A | | 1/1 |